

ПРОБНЕ ТЕСТУВАННЯ

ТЕСТ З ІСТОРІЇ УКРАЇНИ

Час виконання – 135 хвилин

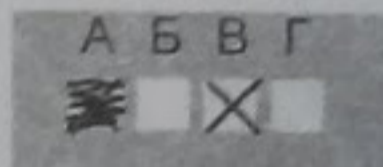
Тест складається з 56 завдань різних форм. Відповіді на завдання Ви маєте позначити та записати в бланку А.

Інструкція щодо роботи в тестовому зошиті

1. Правила виконання зазначені перед завданнями кожної нової форми.
2. Відповідайте тільки після того, як Ви уважно прочитали та зрозуміли завдання.
3. У разі необхідності використовуйте як чернетку вільні від тексту місця в зошиті.
4. Намагайтеся виконати всі завдання.

Інструкція щодо заповнення бланка відповідей А

1. До бланка А записуйте лише правильні, на Вашу думку, відповіді.
2. Відповіді вписуйте чітко, дотримуючись вимог інструкції до кожної форми завдань.
3. Якщо Ви неправильно позначили відповідь на завдання 1–52, можете виправити її, замалювавши попередню позначку та поставивши нову, як показано на зразку:



4. Якщо Ви неправильно записали відповідь на завдання 53–56, можете її виправити у відповідному місці бланка А.
5. Ваш результат залежатиме від загальної кількості правильних відповідей, зазначених у бланку А.

Ознайомившись з інструкціями, перевірте якість друку зошита та кількість сторінок. Їх має бути 16.

Позначте номер Вашого зошита у відповідному місці бланка А так:

1	2	3	4	5	6	7	8	9	10	11	12	13	14	15
									X					

Бажаємо Вам успіху!

Завдання 1–42 мають по чотири варіанти відповіді, серед яких лише один правильний. Виберіть правильний, на Вашу думку, варіант відповіді, позначте його в бланку А згідно з інструкцією. Не робіть інших позначок у бланку А, тому що комп'ютерна програма реєструватиме їх як помилки!

Будьте особливо уважні, заповнюючи бланк А!

Не погіршуйте власноручно свого результату неправильною формою запису відповідей

1. Перехід від привласнюючого господарства до відтворюючого – це характерна риса розвитку людського суспільства в епоху
А палеоліту.
Б мезоліту.
В неоліту.
Г енеоліту.
2. «...[Вони], як ударна сила князівських військ Русі, не тільки принесли з собою високу для тих часів систему організації, навчання й озброєння армії, а й зробили вагомий внесок у формування й зміцнення державних інституцій Русі» – це оцінка істориками ролі
А варягів.
Б печенігів.
В половців.
Г хозар.
3. Великий київський князь Ярослав Мудрий у 1036 р. «став єдиновладним володарем Руської землі» завдяки
А перемозі над печенігами в битві під Києвом.
Б створенню збірника законів «Руська правда».
В заснуванню Києво-Печерського монастиря.
Г успадкуванню земель князя Мстислава Володимировича.
4. Характеристику якої доби наведено в уривку з історичного джерела:
«Перестали князі невірних воювати, стали один одному казати: се моє, а се моє теж, брате! Стали вони діла дрібні вважати за великі, на себе самих підіймати чвари, – а невірні з усіх сторін находили, землю Руську долали...»?
А розселення племінних союзів східних слов'ян
Б утворення Київської Русі
В політичної роздробленості Київської Русі
Г золотоординського панування на південно-західних землях Русі
5. Головне завдання зовнішньої політики князя Данила Галицького в другій половині 40–60-х рр. XIII ст. полягало в
А розширенні території держави за рахунок володінь Угорщини.
Б здобутті великокнязівського столу в Литві для свого сина Лева.
В укладенні союзу з Польщею для відсічі агресії Тевтонського ордену.
Г створенні коаліції європейських держав для боротьби із Золотою Ордою.
6. Хто з великих київських князів почав карбувати перші монети із зображенням тризуба – родового знаку Рюриковичів, який став Державним Гербом України?
А Олег
Б Святослав
В Володимир Великий
Г Ярослав Мудрий

7. Яка пам'ятка часів Київської Русі містить зображений портрет князівської родини?
- А «Остромирове Євангеліє»
 - Б «Ізборник Святослава»
 - В «Слово о полку Ігоревім»
 - Г «Повчання дітям» Володимира Мономаха



8. Кревську унію між Польським королівством і Великим князівством Литовським укладено
- А 1362 р.
 - Б 1370 р.
 - В 1385 р.
 - Г 1392 р.
9. Яка подія пов'язана із зображеним на ілюстрації діячем?



- А створення перших православних церковних братств
 - Б заснування першої в Україні слов'яно-греко-латинської школи
 - В відновлення вищої церковної православної ієрархії в Речі Посполитій
 - Г об'єднання Київської братської та Лаврської шкіл у колегію
10. Участь українських козаків у Хотинській війні
- А відкрила шлях до скасування Берестейської унії.
 - Б поширила реєстрові права та привілеї на все козацтво.
 - В забезпечила козакам право безперешкодного виходу в Чорне море.
 - Г врятувала Річ Посполиту від турецько-татарської навали.

11. Масове покозачення населення українських земель відбулося в результаті
- А складання козацького реєстру королем Стефаном Баторієм.
 - Б активізації морських походів козаків проти Османської імперії.
 - В розгортання Національно-визвольної війни під проводом Б. Хмельницького.
 - Г установлення «десятиліття золотого спокою» в Речі Посполитій.
12. Відповідно до умов якого договору на карті позначено територію Війська Запорозького (Гетьманщини)?



- А Зборівського, 1649 р.
 - Б Білоцерківського, 1651 р.
 - В Гадяцького, 1658 р.
 - Г Андрусівського, 1667 р.
13. Яку назву отримали події, описані в уривку з історичного джерела:
«На Україні настала тепер лиха година. Було таке безладдя, що кожний робив, що хотів. Із заходу шарпали Україну польські війська; з півночі й від сходу московські,.. а з півдня набігали турки й татари. До того ж Україна розділилися на дві частини... На Лівобережній вибрали одного гетьмана, на Правобережній – іншого...»?
- А «Хмельниччина»
 - Б «Руїна»
 - В «Великий згін»
 - Г «Коліїщина»
14. Який історико-географічний регіон формується впродовж XVI–XVII ст. в результаті колонізації українцями прикордонних земель Речі Посполитої, Московського царства та Кримського ханства?
- А Правобережна Україна
 - Б Південна Україна
 - В Слобідська Україна
 - Г Лівобережна Україна

15. Яким роком датується документ, уривок з якого наведено:

«...Отож ми, генеральна старшина, кошовий отаман і все Військо Запорозьке, домовилися і постановили з яснорельможним гетьманом... щоб із тими всіма генеральними особами мають радитися гетьман і його наступники про ...всілякі справи, нічого без їхнього дозволу й поради не починати... У гетьманській резиденції тричі на рік має збиратися генеральна Рада: на Різдво, Великдень і Покрову. Між Радами Україною правитиме гетьман з генеральною старшиною...»?

- А 1654 р.
- Б 1686 р.
- В 1710 р.
- Г 1764 р.

16. Гайдамацький і опришківський рухи у XVIII ст. було спрямовано проти визисків з боку

- А кримськотатарських ханів.
- Б російського дворянства.
- В козацької старшини.
- Г польської шляхти.

17. «Масонство» – це

- А релігійно-етичний рух за моральне самовдосконалення та об'єднання людства в релігійний братерський союз.
- Б політична теорія, прихильники якої виступали за усунення церкви від участі в державно-політичному житті.
- В суспільно-релігійне об'єднання православних міщан при церковних парафіях, що виступало захисником прав православного населення.
- Г релігійна секта, прихильники якої виступали за «дешеву» церкву, богослужіння без проповідей та колективних молитов.

18. Яка організація в першій половині XIX ст. звернулася до українського народу з такою відозвою:

«...як по зимі весна наступає, так і стан той смутний нині змінився через Конституцію. Браття! ...єсть то сонце, котре як всім, так і нам засвітило і до нового життя пробудило. Вставайте ж Браття, бо вже час! ...але не до звади і незгоди, а щоб забезпечити дані нам свободи. ...Будьмо народом!»?

- А «Руська трійця»
- Б Кирило-Мефодіївське братство
- В Південне товариство декабристів
- Г Головна руська рада

19. Який чинник мав вирішальний вплив на розвиток української культури в Наддніпрянській Україні в першій половині XIX ст.?

- А початок українського національного відродження
- Б видання царських указів про заборону української мови
- В створення української автокефальної православної церкви
- Г активізація діяльності громадівського руху

20. Які питання належали до компетенції земських установ, створених у ході реформи 1864 р. в Російській імперії?
- А утримання лікувальних закладів, сприяння розвитку народної освіти
 - Б контроль за дотриманням сівозміни, переділ селянської землі в общині
 - В організація та проведення виборів до міських дум і Державної думи
 - Г здійснення рекрутських наборів до армії, підтримання правопорядку
21. Представникам якої течії суспільно-політичного руху другої половини XIX ст. були властиві такі погляди:
- «Немає ніякого окремого українського народу, є єдина й неподільна російська народність від Карпат і до Камчатки, і є єдина російська мова...»*
- «Ми не можемо більше китайським муром відділяти себе від наших братів, відкидаючи мовні, літературні, релігійні та етнічні зв'язки, що єднають нас з усім руським світом...»?*
- А радикальної
 - Б хлопоманівської
 - В народовської
 - Г москвофільської
22. Яку пам'ятку архітектури України зі списку Світової спадщини ЮНЕСКО зображено на фото?



- А Ханський палац у Бахчисараї
 - Б Ансамбль історичного центру Львова
 - В Стару фортецю Кам'янець-Подільського замку
 - Г Резиденцію Буковинських митрополитів у Чернівцях
23. Концентрація промислового виробництва в металургійній, вугільній і залізорудній галузях Наддніпрянської України наприкінці XIX – на початку XX ст. сприяла
- А початку промислового перевороту.
 - Б утворенню монополістичних об'єднань.
 - В подоланню залежності від іноземного капіталу.
 - Г націоналізації великих підприємств.
24. На початку XX ст. влада Австро-Угорщини йшла на поступки українцям Східної Галичини з огляду на конфронтацію з
- А Німеччиною.
 - Б Росією.
 - В Італією.
 - Г Румунією.

25. Яка подія дала поштовх до створення Легіону Українських січових стрільців?
- А початок Першої світової війни
 - Б утворення Української Центральної Ради
 - В повалення самодержавства в Російській імперії
 - Г проголошення Української Народної Республіки
26. Ухваливши Другий Універсал, Українська Центральна Рада
- А припинила українізацію військових частин російської армії.
 - Б включила до складу Генерального Секретаріату представників Тимчасового уряду.
 - В призупинила конфіскацію та передання поміщицьких земель селянам.
 - Г відмовилась від самочинного проголошення автономії до скликання Все-російських установчих зборів.
27. Що було спільним для політики урядів гетьмана П. Скоропадського та генерала А. Денікіна на території України?
- А постачання продовольства та сировини до Німеччини
 - Б налагодження діалогу з опозиційними партіями
 - В відновлення приватної власності на землю
 - Г закриття українських шкіл, газет, журналів
28. *«Наші Орли несуть мешканцям Волині, Поділля та Київщини порядок, свободу, благословенний мир, несуть народу можливість спокійної праці і гарантії того, що її ніхто не забере. З приводу наступу наших військ заповняємо, що він не є загарбницьким... Ми повинні встановити такі стратегічні кордони, які забезпечили б неможливість нової війни...»* – із такою відозвою до місцевого населення в 1920 р. звернувся
- А Сейм Польської Республіки.
 - Б Головний отаман Армії УНР.
 - В Правитель Півдня Росії П. Врангель.
 - Г Голова Ради Народних Комісарів РСФРР.
29. Що стало приводом до масового вилучення державою церковних цінностей в Українській СРР на початку 1920-х рр.?
- А масштабність голоду
 - Б запровадження нової економічної політики
 - В розгортання «чистки» в партійних лавах
 - Г упровадження політики «українізації»
30. Поглядам якого українського митця Червневий (1926 р.) пленум ЦК КП(б)У дав таку оцінку:
«Ці гасла можуть бути прапором для української буржуазії, що зростає на ґрунті непу, бо вона під орієнтацією на Європу безперечно розуміє відмежування від фронту міжнародної революції, від столиці СРСР – Москви...»?
- А Леся Курбаса
 - Б Олександра Довженка
 - В Миколи Хвильового
 - Г Михайла Бойчука

31. Пропагандистською складовою якої політики партійно-радянського керівництва УСРР був зображений плакат?



Напис на плакаті:
«Знищимо куркуля як клас».

- А коренізації
Б «воєнного комунізму»
В суцільної колективізації
Г форсованої індустріалізації
32. Що стало наслідком створення Спілки письменників України (1934 р.)?
А припинення масових репресій серед літераторів
Б утвердження ідеологічного контролю за творчістю митців
В формування самобутньої літературної течії модерністів
Г поглиблення процесів «українізації»
33. Укажіть подію, що викликала такий коментар сучасника:
«Відділи озброєної жандармерії та кавалерійські полки з артилерією за наказом польської влади пішли хрестовим походом проти беззбройного українського населення Східної Галичини. Шляхи цих каральних експедицій позначені ганебним насильством над українським населенням, руйнуванням і нищенням бібліотек, будинків просвітніх і економічних організацій та різного приватного майна...».
А проведення акції «пацифікації»
Б установа режиму «санації»
В реалізація плану «Ост»
Г здійснення операції «Вісла»
34. Передумовою вступу військ Червоної армії на територію Західної України історики вважають
А установа на західноукраїнських землях «нового порядку».
Б розмежування «сфер інтересів» між СРСР та Німеччиною.
В капітуляцію Польщі у війні з нацистською Німеччиною.
Г схвалення Гітлером воєнного плану «Барбаросса».

35. Перебіг подій якого періоду Великої Вітчизняної війни відображено на карті?



- А вересень–грудень 1943 р.
- Б січень–травень 1944 р.
- В серпень–жовтень 1944 р.
- Г лютий–квітень 1945 р.

36. Хто очолював урядові делегації Української РСР на Сан-Франциській (1945 р.), Паризькій (1946–1947 рр.) та Дунайській (1948 р.) міжнародних конференціях?

- А Д. Мануїльський
- Б Л. Каганович
- В М. Підгорний
- Г М. Хрущов

37. У якому році практику масових репресій у Радянському Союзі було офіційно засуджено як прояв «культу особи Й. Сталіна»?

- А 1947 р.
- Б 1956 р.
- В 1964 р.
- Г 1972 р.

38. Укажіть портрет видатного вченого в галузі електрозварювання, металургії та технології металів.



А



Б



В



Г

39. Яке явище радянської дійсності 1970–1980-х рр. відображено на карикатурі?



- А незадовільні умови праці співробітників закладів торгівлі
- Б дефіцит товарів широкого вжитку в торговельних мережах
- В низький рівень культури обслуговування у сфері торгівлі
- Г падіння в суспільстві престижу торговельних професій

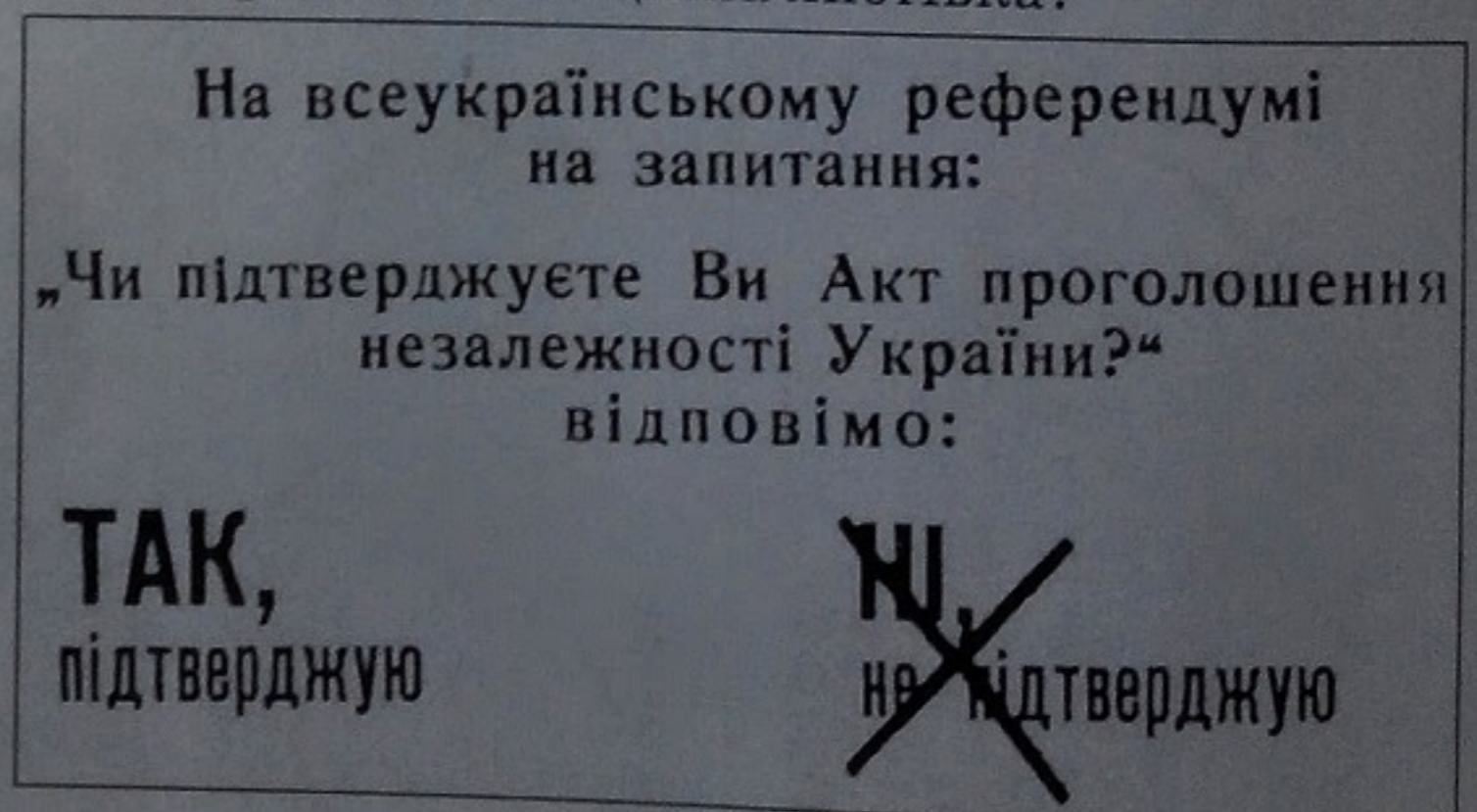
40. Прочитайте уривок документа та вкажіть період в історії України, до якого він належить.

«...Майже всі вимоги, видані «на-гора» страйкуючими, що стосуються, здавалося б, самих повсякденних умов праці й побуту шахтарів, які за традицією іменуються економічними, насправді прямо виходять на політику. Усі вони сконцентровані на одному: проголошену економічну реформу треба проводити в життя, нехай, нарешті, стануть реальністю самостійність підприємств, самоврядування трудових колективів, самофінансування та госпрозрахунок».

- А «відбудова»
- Б «відлига»
- В «застій»
- Г «перебудова»

41. У якому році розповсюджувалася зображена агітаційна листівка?

- А 1985 р.
- Б 1989 р.
- В 1990 р.
- Г 1991 р.



42. Який нормативно-правовий акт містить такі положення:
*«Суверенітет України поширюється на всю її територію.
 Україна є унітарною державою.
 Територія України в межах існуючого кордону є цілісною і недоторканною...»?*
- А Закон «Про економічну самостійність Української РСР»
 Б Закон «Про державний кордон України»
 В Декларація про державний суверенітет України
 Г Конституція України

У завданнях 43–48 до кожного з чотирьох рядків інформації, позначених цифрами, виберіть один правильний, на Вашу думку, варіант, позначений буквою. Поставте позначки в таблицях відповідей до завдань у бланку А на перетині відповідних рядків (цифри) і колонок (букви). Усі інші види Вашого запису в бланку А комп'ютерна програма реєструватиме як помилки!

Будьте особливо уважні, заповнюючи бланк А!
 Не погіршуйте власноручно свого результату неправильною формою запису відповідей

43. Установіть відповідність між пронумерованими на карті теренами давньоруських удільних князівств у період політичної роздробленості та їхніми назвами.



- А Київське
 Б Галицьке
 В Волинське
 Г Чернігівське
 Д Переяславське

	А	Б	В	Г	Д
1					
2					
3					
4					

44. Установіть відповідність між подіями та прізвищами гетьманів, причетних до них.
- | | | | |
|---|---|---|-----------------|
| 1 | визнання протекторату Османської імперії | А | І. Мазепа |
| 2 | укладення військово-політичного союзу зі Швецією | Б | П. Дорошенко |
| 3 | створення найманого кінного війська «компанійців» | В | І. Брюховецький |
| 4 | проведення «Великого згону» населення Правобережної України | Г | Д. Многогрішний |
| | | Д | І. Самойлович |

	А	Б	В	Г	Д
1					
2					
3					
4					

45. Установіть відповідність між періодами та подіями.

- | | | | |
|---|---------------|---|---|
| 1 | 1833–1837 рр. | А | діяльність «Руської трійці» |
| 2 | 1846–1847 рр. | Б | революція в Австрійській імперії |
| 3 | 1848–1849 рр. | В | польське національно-визвольне повстання |
| 4 | 1863–1864 рр. | Г | повстання Чернігівського полку |
| | | Д | діяльність Кирило-Мефодіївського братства |

	А	Б	В	Г	Д
1					
2					
3					
4					

46. Установіть відповідність між назвами партій кінця XIX – початку XX ст. та їхніми характеристиками.

- | | | | |
|---|---|---|--|
| 1 | Русько-українська радикальна партія (РУРП) | А | провідна партія Галичини, центральне місце в програмі якої займала ідея створення української автономії в імперії Габсбургів |
| 2 | Українська національно-демократична партія (УНДП) | Б | партія Наддніпрянської України соціал-демократичного напрямку, що виступала за парламентаризм і федералізм як засоби забезпечення автономії України в складі Росії |
| 3 | Революційна українська партія (РУП) | В | перша українська політична партія, в програмі якої закріплено та обґрунтовано постулат політичної самостійності України |
| 4 | Українська народна партія (УНП) | Г | партія Наддніпрянської України самостійницького напрямку, яка об'єднувала національних радикалів навколо ідеї боротьби за створення незалежної України |
| | | Д | перша українська політична партія Наддніпрянської України, програмним документом якої стала брошура «Самостійна Україна» М. Міхновського |

	А	Б	В	Г	Д
1					
2					
3					
4					

47. Установіть відповідність між назвами документів Української Центральної Ради та наслідками їх оприлюднення.

- | | | | |
|---|---------------------|---|---|
| 1 | Перший Універсал | А | збройний виступ самостійників, включення до складу Центральної Ради представників національних меншин |
| 2 | Другий Універсал | Б | створення Генерального Секретаріату, загострення стосунків із Тимчасовим урядом Росії |
| 3 | Третій Універсал | В | підписання Брестського мирного договору, вступ німецьких і австрійських військ на територію УНР |
| 4 | Четвертий Універсал | Г | поширення влади Центральної Ради на дев'ять українських губерній (без Криму), початок соціально-економічних перетворень |
| | | Д | початок Української революції, утворення Української Центральної Ради |

	А	Б	В	Г	Д
1					
2					
3					
4					

48. Установіть відповідність між уривками з історичних джерел та періодами в історії України, коли їх було створено.

- | | |
|---|--|
| <p>1 «Хто оволодіє кукурудзою, той доб'ється піднесення у тваринництві. Той, хто займе щодо цієї культури консервативну позицію, буде викинутий життям із сідла...»</p> <p>2 «Зворотний бік буржуазного націоналізму – безрідний космополітизм, який проявляється в плазуванні перед буржуазною культурою і в низькопоклонстві перед іноземщиною...»</p> <p>3 «Прискорення, гласність, «очищення» соціалізму від негативних нашарувань минулого. Ось головні завдання. Так вимагає час, іншої альтернативи для нас немає...»</p> <p>4 «Основою партійного підходу до розв'язання економічних проблем розвиненого соціалізму є незмінна вимога – все в ім'я людини, все для блага людини...»</p> | <p>А радянська модернізація України (1928–1938 рр.)</p> <p>Б повоєнна відбудова та розвиток (1946 – початок 1950-х рр.)</p> <p>В політична та економічна лібералізація суспільства (1953–1964 рр.)</p> <p>Г загострення кризи радянської системи (1965–1985 рр.)</p> <p>Д розпад Радянського Союзу та відродження незалежності України (1985–1991 рр.)</p> |
|---|--|

	А	Б	В	Г	Д
1					
2					
3					
4					

У завданнях 49–52 розташуйте події в хронологічній послідовності. Поставте позначки в таблицях відповідей до завдань у бланку А на перетині відповідних рядків (цифри) і колонок (букви). Цифрі 1 має відповідати вибрана Вами перша подія, цифрі 2 – друга, цифрі 3 – третя, цифрі 4 – четверта. Усі інші види Вашого запису в бланку А комп'ютерна програма реєструватиме як помилки!

Будьте особливо уважні, заповнюючи бланк А!

Не погіршуйте власноручно свого результату неправильною формою запису відповідей

49. Установіть послідовність панування кочовиків у Північному Причорномор'ї.

- А кримські татари
- Б печеніги
- В сармати
- Г половці

	А	Б	В	Г
1				
2				
3				
4				

50. Установіть послідовність битв Національно-визвольної війни українського народу проти Речі Посполитої під проводом Б. Хмельницького.

- А Зборівська
- Б Жовтоводська
- В Батозька
- Г Берестецька

	А	Б	В	Г
1				
2				
3				
4				

51. Установіть послідовність подій боротьби за збереження державної незалежності України (1918–1921 рр.).

- А Другий «Зимовий похід» Армії УНР
- Б прихід до влади Директорії УНР
- В укладення Варшавської угоди між УНР і Польщею
- Г проголошення незалежності УНР

	А	Б	В	Г
1				
2				
3				
4				

52. Установіть послідовність епох, відображених на радянських пропагандистських плакатах.



XX з'їзд КПРС



Демократія. Перебудова.
Гласність.



Уперед, за розгром німецьких загарбників і вигнання їх за межі нашої Батьківщини!



Ми хочемо миру, міцного миру.
Це - фундаментальна основа нашої зовнішньої політики.

	А	Б	В	Г
1				
2				
3				
4				

Завдання 53–56 мають по сім варіантів відповідей, серед яких лише три правильні. Виберіть три цифри, що позначають правильні, на Вашу думку, відповіді, та запишіть їх у бланку А згідно з інструкцією. Порядок написання цифр значення не має. Для виправлення помилково вказаної відповіді запишіть новий варіант відповіді (три цифри) у спеціально відведеному місці бланка А. Не робіть інших записів у бланку А, тому що комп'ютерна програма реєструватиме їх як помилки!

Будьте особливо уважні, заповнюючи бланк А!

Не погіршуйте власноручно свого результату неправильною формою запису відповідей

53. Укажіть характерні риси розвитку Трипільської культури.

- 1 орнаментация керамічного посуду
- 2 здійснення грабіжницьких набігів
- 3 ведення кочового скотарства
- 4 осілий спосіб життя
- 5 виготовлення бронзових знарядь праці
- 6 будівництво укріплених міст
- 7 ведення орного землеробства

<input type="checkbox"/>	<input type="checkbox"/>	<input type="checkbox"/>
--------------------------	--------------------------	--------------------------

54. Які соціальні зміни відбулися на українських землях у другій половині XVI ст.?

- 1 поширення на всіх мешканців міст магдебурзького права
- 2 завершення формування шляхти як єдиного стану землевласників
- 3 закріпачення частини селянства
- 4 визнання запорозького козацтва привілейованим станом
- 5 заборона українській шляхті сповідувати православ'я
- 6 створення реєстрового козацтва
- 7 виокремлення духовенства в окремий суспільний стан

55. Які події суспільно-політичного життя УРСР відбулися в період повоєнної відбудови (1946 – початок 1950-х рр.)?

- 1 «саморозпуск» Української греко-католицької церкви (УГКЦ)
- 2 придушення організованого збройного опору Української повстанської армії (УПА)
- 3 створення Української робітничо-селянської спілки (УРСС)
- 4 перенесення столиці УРСР із Харкова до Києва
- 5 утворення Закарпатської області в складі УРСР
- 6 проведення перших альтернативних виборів до Верховної Ради УРСР
- 7 депортація кримських татар, греків, вірмен і болгар з Криму

56. Укажіть економічні заходи, здійснені урядами України в 1990-х рр.

- 1 формування основ планової, командно-адміністративної економіки
- 2 ведення державного широкомасштабного індустріального житлового будівництва
- 3 запровадження національної грошової одиниці – гривні
- 4 установлення державної монополії на зовнішню торгівлю
- 5 проведення приватизації майна державних підприємств
- 6 установлення «твердих» державних цін на товари широкого вжитку
- 7 розпаювання сільськогосподарських земель колективної та державної форм власності

Місце для штрих-коду роботи.

Наклеює інструктор

Український центр оцінювання якості освіти

Увага!

Цей бланк перевіряє комп'ютер! Ваші відповіді в бланку є результатом Вашої роботи.

Історія України

1 2 3 4 5 6 7 8 9 10 11 12 13 14 15

Позначте номер Вашого зошита так:

Правильну відповідь у завданнях 1–52 позначайте тільки так:

Неправильну відповідь можна виправити, замалювавши попередню позначку та поставивши нову:

А Б В Г

А Б В Г	А Б В Г	А Б В Г	А Б В Г	А Б В Г	А Б В Г
1 <input type="checkbox"/> <input type="checkbox"/> <input type="checkbox"/> <input type="checkbox"/>	8 <input type="checkbox"/> <input type="checkbox"/> <input type="checkbox"/> <input type="checkbox"/>	15 <input type="checkbox"/> <input type="checkbox"/> <input type="checkbox"/> <input type="checkbox"/>	22 <input type="checkbox"/> <input type="checkbox"/> <input type="checkbox"/> <input type="checkbox"/>	29 <input type="checkbox"/> <input type="checkbox"/> <input type="checkbox"/> <input type="checkbox"/>	36 <input type="checkbox"/> <input type="checkbox"/> <input type="checkbox"/> <input type="checkbox"/>
2 <input type="checkbox"/> <input type="checkbox"/> <input type="checkbox"/> <input type="checkbox"/>	9 <input type="checkbox"/> <input type="checkbox"/> <input type="checkbox"/> <input type="checkbox"/>	16 <input type="checkbox"/> <input type="checkbox"/> <input type="checkbox"/> <input type="checkbox"/>	23 <input type="checkbox"/> <input type="checkbox"/> <input type="checkbox"/> <input type="checkbox"/>	30 <input type="checkbox"/> <input type="checkbox"/> <input type="checkbox"/> <input type="checkbox"/>	37 <input type="checkbox"/> <input type="checkbox"/> <input type="checkbox"/> <input type="checkbox"/>
3 <input type="checkbox"/> <input type="checkbox"/> <input type="checkbox"/> <input type="checkbox"/>	10 <input type="checkbox"/> <input type="checkbox"/> <input type="checkbox"/> <input type="checkbox"/>	17 <input type="checkbox"/> <input type="checkbox"/> <input type="checkbox"/> <input type="checkbox"/>	24 <input type="checkbox"/> <input type="checkbox"/> <input type="checkbox"/> <input type="checkbox"/>	31 <input type="checkbox"/> <input type="checkbox"/> <input type="checkbox"/> <input type="checkbox"/>	38 <input type="checkbox"/> <input type="checkbox"/> <input type="checkbox"/> <input type="checkbox"/>
4 <input type="checkbox"/> <input type="checkbox"/> <input type="checkbox"/> <input type="checkbox"/>	11 <input type="checkbox"/> <input type="checkbox"/> <input type="checkbox"/> <input type="checkbox"/>	18 <input type="checkbox"/> <input type="checkbox"/> <input type="checkbox"/> <input type="checkbox"/>	25 <input type="checkbox"/> <input type="checkbox"/> <input type="checkbox"/> <input type="checkbox"/>	32 <input type="checkbox"/> <input type="checkbox"/> <input type="checkbox"/> <input type="checkbox"/>	39 <input type="checkbox"/> <input type="checkbox"/> <input type="checkbox"/> <input type="checkbox"/>
5 <input type="checkbox"/> <input type="checkbox"/> <input type="checkbox"/> <input type="checkbox"/>	12 <input type="checkbox"/> <input type="checkbox"/> <input type="checkbox"/> <input type="checkbox"/>	19 <input type="checkbox"/> <input type="checkbox"/> <input type="checkbox"/> <input type="checkbox"/>	26 <input type="checkbox"/> <input type="checkbox"/> <input type="checkbox"/> <input type="checkbox"/>	33 <input type="checkbox"/> <input type="checkbox"/> <input type="checkbox"/> <input type="checkbox"/>	40 <input type="checkbox"/> <input type="checkbox"/> <input type="checkbox"/> <input type="checkbox"/>
6 <input type="checkbox"/> <input type="checkbox"/> <input type="checkbox"/> <input type="checkbox"/>	13 <input type="checkbox"/> <input type="checkbox"/> <input type="checkbox"/> <input type="checkbox"/>	20 <input type="checkbox"/> <input type="checkbox"/> <input type="checkbox"/> <input type="checkbox"/>	27 <input type="checkbox"/> <input type="checkbox"/> <input type="checkbox"/> <input type="checkbox"/>	34 <input type="checkbox"/> <input type="checkbox"/> <input type="checkbox"/> <input type="checkbox"/>	41 <input type="checkbox"/> <input type="checkbox"/> <input type="checkbox"/> <input type="checkbox"/>
7 <input type="checkbox"/> <input type="checkbox"/> <input type="checkbox"/> <input type="checkbox"/>	14 <input type="checkbox"/> <input type="checkbox"/> <input type="checkbox"/> <input type="checkbox"/>	21 <input type="checkbox"/> <input type="checkbox"/> <input type="checkbox"/> <input type="checkbox"/>	28 <input type="checkbox"/> <input type="checkbox"/> <input type="checkbox"/> <input type="checkbox"/>	35 <input type="checkbox"/> <input type="checkbox"/> <input type="checkbox"/> <input type="checkbox"/>	42 <input type="checkbox"/> <input type="checkbox"/> <input type="checkbox"/> <input type="checkbox"/>

А Б В Г Д	А Б В Г Д	А Б В Г Д
43 1 <input type="checkbox"/> <input type="checkbox"/> <input type="checkbox"/> <input type="checkbox"/> <input type="checkbox"/>	44 1 <input type="checkbox"/> <input type="checkbox"/> <input type="checkbox"/> <input type="checkbox"/> <input type="checkbox"/>	45 1 <input type="checkbox"/> <input type="checkbox"/> <input type="checkbox"/> <input type="checkbox"/> <input type="checkbox"/>
2 <input type="checkbox"/> <input type="checkbox"/> <input type="checkbox"/> <input type="checkbox"/> <input type="checkbox"/>	2 <input type="checkbox"/> <input type="checkbox"/> <input type="checkbox"/> <input type="checkbox"/> <input type="checkbox"/>	2 <input type="checkbox"/> <input type="checkbox"/> <input type="checkbox"/> <input type="checkbox"/> <input type="checkbox"/>
3 <input type="checkbox"/> <input type="checkbox"/> <input type="checkbox"/> <input type="checkbox"/> <input type="checkbox"/>	3 <input type="checkbox"/> <input type="checkbox"/> <input type="checkbox"/> <input type="checkbox"/> <input type="checkbox"/>	3 <input type="checkbox"/> <input type="checkbox"/> <input type="checkbox"/> <input type="checkbox"/> <input type="checkbox"/>
4 <input type="checkbox"/> <input type="checkbox"/> <input type="checkbox"/> <input type="checkbox"/> <input type="checkbox"/>	4 <input type="checkbox"/> <input type="checkbox"/> <input type="checkbox"/> <input type="checkbox"/> <input type="checkbox"/>	4 <input type="checkbox"/> <input type="checkbox"/> <input type="checkbox"/> <input type="checkbox"/> <input type="checkbox"/>
А Б В Г Д	А Б В Г Д	А Б В Г Д
46 1 <input type="checkbox"/> <input type="checkbox"/> <input type="checkbox"/> <input type="checkbox"/> <input type="checkbox"/>	47 1 <input type="checkbox"/> <input type="checkbox"/> <input type="checkbox"/> <input type="checkbox"/> <input type="checkbox"/>	48 1 <input type="checkbox"/> <input type="checkbox"/> <input type="checkbox"/> <input type="checkbox"/> <input type="checkbox"/>
2 <input type="checkbox"/> <input type="checkbox"/> <input type="checkbox"/> <input type="checkbox"/> <input type="checkbox"/>	2 <input type="checkbox"/> <input type="checkbox"/> <input type="checkbox"/> <input type="checkbox"/> <input type="checkbox"/>	2 <input type="checkbox"/> <input type="checkbox"/> <input type="checkbox"/> <input type="checkbox"/> <input type="checkbox"/>
3 <input type="checkbox"/> <input type="checkbox"/> <input type="checkbox"/> <input type="checkbox"/> <input type="checkbox"/>	3 <input type="checkbox"/> <input type="checkbox"/> <input type="checkbox"/> <input type="checkbox"/> <input type="checkbox"/>	3 <input type="checkbox"/> <input type="checkbox"/> <input type="checkbox"/> <input type="checkbox"/> <input type="checkbox"/>
4 <input type="checkbox"/> <input type="checkbox"/> <input type="checkbox"/> <input type="checkbox"/> <input type="checkbox"/>	4 <input type="checkbox"/> <input type="checkbox"/> <input type="checkbox"/> <input type="checkbox"/> <input type="checkbox"/>	4 <input type="checkbox"/> <input type="checkbox"/> <input type="checkbox"/> <input type="checkbox"/> <input type="checkbox"/>

А Б В Г	А Б В Г	А Б В Г	А Б В Г
49 1 <input type="checkbox"/> <input type="checkbox"/> <input type="checkbox"/> <input type="checkbox"/>	50 1 <input type="checkbox"/> <input type="checkbox"/> <input type="checkbox"/> <input type="checkbox"/>	51 1 <input type="checkbox"/> <input type="checkbox"/> <input type="checkbox"/> <input type="checkbox"/>	52 1 <input type="checkbox"/> <input type="checkbox"/> <input type="checkbox"/> <input type="checkbox"/>
2 <input type="checkbox"/> <input type="checkbox"/> <input type="checkbox"/> <input type="checkbox"/>	2 <input type="checkbox"/> <input type="checkbox"/> <input type="checkbox"/> <input type="checkbox"/>	2 <input type="checkbox"/> <input type="checkbox"/> <input type="checkbox"/> <input type="checkbox"/>	2 <input type="checkbox"/> <input type="checkbox"/> <input type="checkbox"/> <input type="checkbox"/>
3 <input type="checkbox"/> <input type="checkbox"/> <input type="checkbox"/> <input type="checkbox"/>	3 <input type="checkbox"/> <input type="checkbox"/> <input type="checkbox"/> <input type="checkbox"/>	3 <input type="checkbox"/> <input type="checkbox"/> <input type="checkbox"/> <input type="checkbox"/>	3 <input type="checkbox"/> <input type="checkbox"/> <input type="checkbox"/> <input type="checkbox"/>
4 <input type="checkbox"/> <input type="checkbox"/> <input type="checkbox"/> <input type="checkbox"/>	4 <input type="checkbox"/> <input type="checkbox"/> <input type="checkbox"/> <input type="checkbox"/>	4 <input type="checkbox"/> <input type="checkbox"/> <input type="checkbox"/> <input type="checkbox"/>	4 <input type="checkbox"/> <input type="checkbox"/> <input type="checkbox"/> <input type="checkbox"/>

Приклад написання цифр для заповнення бланка відповідей (завдання 53–56):

У завданнях 53–56 відповідь записуйте по одній цифрі в кожній клітинці

Для виправлення помилкової відповіді до завдань 53–56 використовуйте спеціально відведене місце!

53

54

55

56

Місце для виправлення помилкової відповіді до завдань 53–56

Запишіть новий варіант відповіді (усі три цифри) праворуч відповідного номера завдання

53

54

55

56

Як визначаються результати зовнішнього незалежного оцінювання з історії України?

Визначення результатів зовнішнього незалежного оцінювання здійснюється поетапно.

Під час першого етапу на основі даних комплексної автоматизованої обробки бланків відповідей типу А визначається **тестовий бал** кожного з абітурієнтів.

Тестовий бал – це арифметична сума балів, отриманих за виконання кожного завдання тесту.

На другому етапі тестові бали, отримані абітурієнтами, конвертуються в оцінки за шкалою 100–200 балів (числа інтервалу від 100 до 200 з кроком 0,5) методом еквіпроцентильної нормалізації, що застосовується до всієї сукупності тестових балів абітурієнтів, які брали участь у зовнішньому незалежному оцінюванні з історії України. Оцінка за шкалою 100–200 балів є рейтинговою, тобто вказує на місце результату абітурієнта серед результатів інших абітурієнтів.

Рейтинговий бал визначається окремо з кожного предмета та кожної сесії зовнішнього незалежного оцінювання. Абітурієнти, які набрали однакову кількість тестових балів, отримають однакову оцінку за шкалою 100–200 балів, водночас абітурієнт, який має більшу кількість тестових балів, отримає за цією шкалою оцінку не нижчу, ніж той, хто набрав меншу кількість балів. Найвищу оцінку 200 балів може отримати абітурієнт, який набрав найбільшу кількість тестових балів.

У день оголошення результатів зовнішнього незалежного оцінювання з історії України на офіційному веб-сайті Українського центру оцінювання якості освіти буде розміщено таблицю переведення тестових балів у рейтингову шкалу від 100 до 200 балів.

Кожен учасник **пробного зовнішнього незалежного оцінювання** з історії України матиме можливість визначити результат пробного зовнішнього незалежного оцінювання за шкалою 100–200 балів, скориставшись сервісом, що працюватиме з 22 березня 2014 року на сайті відповідного регіонального центру оцінювання якості освіти (інформаційна сторінка «Особистий кабінет учасника ПЗНО»).

Також можна **самостійно** визначити кількість тестових балів, набраних під час проходження пробного зовнішнього незалежного оцінювання, за допомогою поданих нижче схем оцінювання завдань тесту.

1. За виконання тестового завдання з вибором однієї правильної відповіді (№ 1–42) учасник може отримати 0 або 1 тестовий бал: 1 бал, якщо вказано правильну відповідь; 0 балів, якщо вказано неправильну відповідь, або зазначено більше однієї відповіді, або відповіді не надано.

2. За виконання тестового завдання на встановлення відповідності (логічні пари) (№ 43–48) нараховується 0, 1, 2, 3 або 4 тестових бали: 1 бал за кожну правильно встановлену відповідність (логічну пару); 0 балів, якщо не вказано жодної правильної логічної пари або відповіді на завдання не надано.

3. За виконання тестового завдання на встановлення правильної послідовності (№ 49–52) учасник може отримати 0, 1, 2 або 3 тестових бали: 3 бали, якщо правильно вказано послідовність усіх подій; 2 бали, якщо вказано першу та останню події; 1 бал, якщо вказано або першу, або останню подію; 0 балів, якщо вказано неправильну відповідь або відповіді на завдання не надано.

4. За виконання завдання з вибором трьох правильних відповідей із семи запропонованих варіантів відповіді (з короткою відповіддю множинного вибору) (№ 53–56) нараховується 0, 1, 2 або 3 тестових бали: 1 бал за кожну правильно вказану відповідь (цифру) із трьох можливих; 0 балів, якщо не вказано жодної правильної відповіді (цифри), або відповіді на завдання не надано. Порядок написання цифр значення не має.

Максимальна кількість тестових балів, яку можна набрати, правильно виконавши всі завдання тесту з історії України, – 90.

Український центр оцінювання якості освіти

Увага!

Цей бланк перевіряє комп'ютер! Ваші відповіді в бланку є результатом Вашої роботи.

Історія України

1 2 3 4 5 6 7 8 9 10 11 12 13 14 15

Позначте номер Вашого зошита так: X

Правильну відповідь у завданнях 1–52 позначають тільки так: X

Неправильну відповідь можна виправити, замалювавши попередню позначку та поставивши нову.

А Б В Г
X X

	А	Б	В	Г		А	Б	В	Г		А	Б	В	Г		А	Б	В	Г		А	Б	В	Г				
1		X			8		X			15		X			22			X		29	X				36	X		
2	X				9	X				16		X			23	X				30		X			37	X		
3			X		10			X		17	X				24	X				31		X			38	X		
4		X			11		X			18		X			25	X				32	X				39		X	
5			X		12	X				19	X				26			X		33	X				40			X
6		X			13	X				20	X				27			X		34	X				41			X
7	X				14		X			21		X			28	X				35	X				42			X

А Б В Г Д

43	1		X	
2			X	
3	X			
4			X	
46	1		X	
2	X			
3			X	
4			X	

А Б В Г Д

44	1		X	
2	X			
3			X	
4			X	
47	1		X	
2	X			
3			X	
4			X	

А Б В Г Д

45	1	X		
2			X	
3	X			
4		X		
48	1		X	
2	X			
3			X	
4			X	

А Б В Г

49	1		X	
2	X			
3		X		
4	X			

А Б В Г

50	1	X		
2	X			
3		X		
4		X		

А Б В Г

51	1		X	
2	X			
3		X		
4	X			

А Б В Г

52	1		X	
2	X			
3		X		
4	X			

Приклад написання цифр для заповнення бланка відповідей (завдання 53–56): 1 2 3 4 5 6 7

У завданнях 53–56 відповідь записуйте по одній цифрі в кожній клітинці

Для виправлення помилкової відповіді до завдань 53–56 використовуйте спеціально відведене місце!

53 1 4 7

54 2 3 6

55 1 2 5

56 3 5 7

Місце для виправлення помилкової відповіді до завдань 53–56

Запишіть новий варіант відповіді (усі три цифри) праворуч відповідного номера завдання

53

54

55

56